



Horné Orešany, Podmalokarpatský región (Slovensko) z juhu. Foto: Jan Hanusin

VÝVOJ KRAJINY V PLÁNOVACÍCH DOKUMENTOCH

INOVATÍVNE METODIKY PRE SCREENING ROZVOJOVÝCH PLÁNOV

Strategické rozvojové dokumenty by mali slúžiť ako dôležité nástroje pre dosiahnutie cieľov kvality krajiny. Medzi významné ciele stanovené Evropským dohovorom o krajine (EDK) patrí, že „prania a požiadavky verejnosti týkajúce sa charakteristických prvkov krajiny, ktoré sú sformulované pre danú krajinu orgánmi štátnej správy“. EDK v kapitole II vyžaduje, aby podpísané strany „začlenili krajinu do svojich regionálnych a mestských plánovacích politík, do kultúrnych, environmentálnych, poľnohospodárskych, sociálnych a hospodárskych politík, ako aj do ostatných politík s možným priamym, alebo nepriamym dopadom na krajinu.“

V rámci projektu VITAL LANDSCAPES zúčastnili vedci z Geografického ústavu Slovenskej akadémie vied (PP4), ako sa vývoj krajiny odráža v strategických rozvojových dokumentoch regiónov a obcí. Za týmto účelom vyvinuli dve inovatívne

metódy: **Odbornú analýzu** a **Analýzu kľúčových slov (KW)**, ktoré v tomto informačnom bulletine v stručnosti predstavíme.

Okrem toho obsahuje tento bulletin vyhodnotenie prvej nadnárodnej študijnej cesty projektu VITAL LANDSCAPES do slovinského pilotného regiónu, usporiadanej v máji 2011 partnerom projektu č. 2. Táto exkurzia bola dôležitým krokom k prepojeniu rôznych partnerov projektu a výmene know-how a najlepších príkladov z praxe. Budúca exkurzia v septembri zamieri do Rakúska a Českej republiky. Na záver by sme chceli predstaviť program konferencie v polovici projektu VITAL LANDSCAPES, ktorá sa bude konať 21.–22. septembra v Ljubljane v Slovinsku.

Pre ďalšie informácie prosím navštívte naše webové stránky www.vital-landscapes.eu, alebo nás priamo kontaktujte.

Jörn Freyer & Burkhardt Kolbmüller (koordinátori)



SCREENING DOKUMENTOV POMOCOU ANALÝZY KLÚČOVÝCH SLOV

INOVATÍVNA METÓDA VYVINUTÁ PARTNEROM PROJEKTU VITAL LANDSCAPES Č. 4

Evrópsky dohovor o krajine vyžaduje, aby boli otázky vývoja krajiny integrované do regionálnych a mestských plánovacích politík. Vzhľadom k tomu, že sú plánovacie dokumenty zložité a obsiahle, je náročné overiť ich účinnosť v praxi. Pre zjednodušenie a urýchlenie procesu hodnotenia má projekt VITAL LANDSCAPES za cieľ vyvinúť inovatívnu metodiku pre screening miestnych a regionálnych plánovacích dokumentov (Výstup 3.1.3).

V priebehu projektového zasadnutia v máji 2011 v Bratislave/SK predstavil zodpovedný partner (PP4, Geografický ústav Slovenskej akadémie vied) prvé výsledky svojej činnosti. Screening strategických dokumentov pomocou frekvencie klúčových slov zahrnujúcej nasledujúce kroky:

- Návrh skupín klúčových slov predstavujúcich hlavné charakteristiky Európskeho dohovoru o krajine (EDK). Pozn.: Nie všetky pojmy, alebo slová sú presne/výslovne definované v EDK. Ich význam/podstata dostatočne vystihujú hlavnú myšlienku dokumentu.
- Screening frekvencie jednotlivých slov pomocou aplikácií Microsoft Word a Adobe Reader. Vyhľadávanie boli prevedené iba s koreňom slova, aby sa zistili príslušné modifikácie a varianty.
- Hodnotenie a porovnanie výsledkov odpovedajúcich vzorovým obciam.
- Modifikácie klastrov založené na vhodnosti a ne-

vhodnosti vybraných klúčových slov, ako je územné plánovanie, životné prostredie, management krajiny, revitalizácia apod. (viď. graf nižšie).

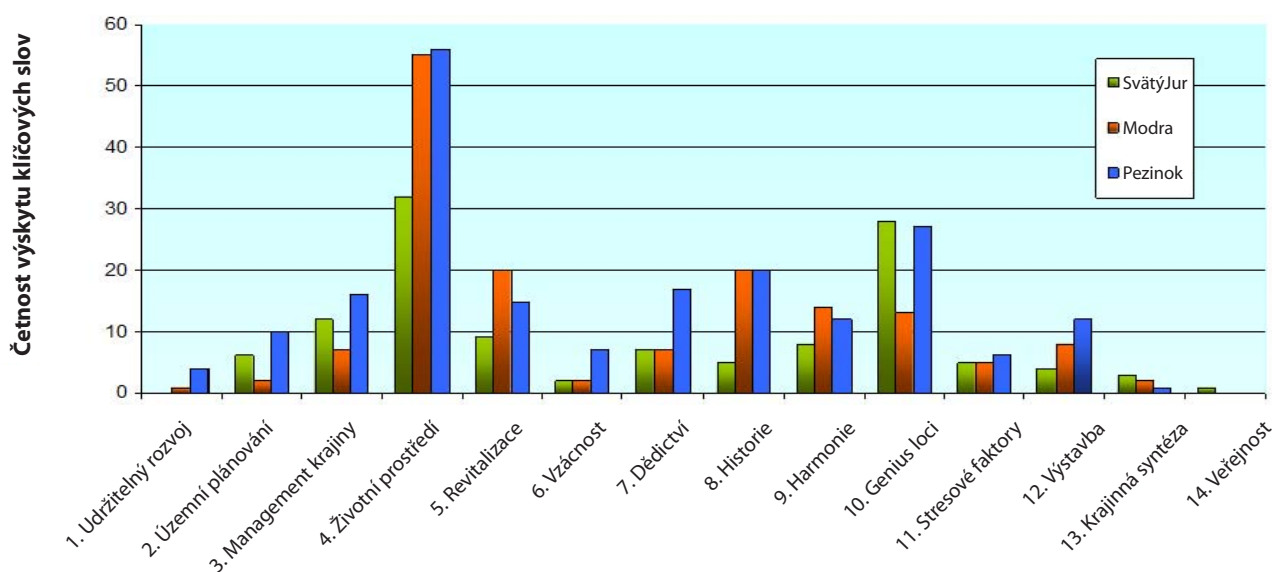
Metóda klúčových slov umožňuje sledovať realizáciu EDK v strategických dokumentoch a vytvoriť nástroj, ktorý umožňuje porovnávať kvalitu strategických dokumentov týkajúcich sa rôznych obcí (v rámci krajiny, alebo regiónu).

Vzhľadom k tomu, že koncepcia strategických dokumentov je často obmedzená, táto metodika (výber vhodných skupín integrujúcich klúčových slov s podobným významom, alebo dokonca synonym) rovnako umožňuje screening uvedených dokumentov z hľadiska ich zložitosti.

V ďalšej fáze práce sa táto metodika rozšíri o medzinárodné porovnanie a prezentáciu výsledkov. Hodnota a praktický význam výsledkov dosiahnutých týmto postupom sa môže naďalej zvyšovať vyhodnotením výsledkov v kontexte skutočných zmien v krajine (napr. pomocou údajov o zmenách vo využívaní pôdy v zúčastnených obciach) a následným výzkumom zameraným na to, ako sú tieto zmeny vnímané (napr. prostredníctvom fotorekonštrukcie krajiny a zisťovaním verejnej mienky, ktorá sa týka výsledných zmien, napríklad pomocou elektronických dotazníkov).

Pre ďalšie a podrobnejšie informácie prosím navštívte www.vital-landscapes.eu.

Analýza klíčových slov územních plánů měst v Podmalokarpatském regionu.



NADNÁRODNÁ ŠTUDIJNÁ CESTA DO SLOVINSKA

NEMECKÉ ZÚČASTNENÉ STRANY OBJAVUJÚ TO NAJLEPŠIE ZO SLOVINSKEJ PRAXE



Projekt VITAL LANDSCAPES zahrňuje nadnárodné študijné cesty pre regionálne subjekty a subjekty decíznej sféry, aby si rozšírili svoje znalosti osvedčených postupov v oblasti udržateľného vývoja krajiny v zúčastnených regiónoch. Prvá študijná cesta sa konala v máji 2011. Usporiadal ju partner projektu č. 2 (Landesheimatbund Sachsen-Anhalt e.V.) a viac ako 20 nemeckých odborníkov, politikov, územných plánovačov, historikov a zástupcov mimovládnych organizácií navštívilo slovinský pilotný región Ljubljansko barje, ako aj niektoré ďalšie príklady osvedčených postupov na ochranu a vývoj krajiny.

Výsledky tejto exkurzie sú rôzne. Okrem príjemných zážitkov spojených s obdivovaním slovinskej krajiny a pohostinnosti miestnych obyvateľov, stoja za zmienku najmä nasledujúce prínosy a užitočné dojmy:

– Napriek tomu, že Nemecko a Slovinsko sú od seba vzdialené stovky kilometrov a majú rôzne historické pozadie, potykajú sa obe zeme s mnohými podobnými problémami, vrátane urbanizácie v okolí väč-

ších miest, demografických problémov vo vidieckych oblastiach, (ťažké) situácie, ktorým čelia poľnohospodári, atď.

– V dôsledku toho si väčšina týchto problémov vyžaduje riešenia a stratégie podobné tým, ktoré platia v celej Európe. Exkurzia do Slovinska posilnila naše povedomie spoločného európskeho vývoja a potrebu nájsť spoločné riešenia a stratégie. To platí najmä v súčasnej prípravnej fáze pre politiku EU po roku 2013.

– Návštevníci zo zahraničia predstavovali významný podnet pre slovinských hostiteľov, ktorí túto príležitosť využili k prezentácii svojich pilotných činností v regióne Ljubljansko barje regionálnym politikom a zúčastneným stranám.

– Exkurzia takisto posilnila individuálne vzťahy v rámci nemeckej skupiny. Aj keď mnoho účastníkov sa už stretlo, štvordenná exkurzia poskytla príležitosť pre diskusie a výmeny názorov, pre ktoré nezostáva počas každodennej práce v kancelárii mnoho času, a posilnila vzájomné porozumenie. Návšteva Slovinska taktiež podporila realizáciu činností v nemeckom pilotnom regióne a dokonca pripravila pôdu pre možné budúce projekty a spolupráce.

Nasledujúca medzinárodná študijná cesta povedie do rakúskeho a českého pilotného regiónu. Od 30. augusta do 2. septembra 2011 navštívi nemecká a slovinská skupina Mühlviertler Kernland (AT) a Biosférickú rezerváciu Šumava (CZ). Okrem toho pripravujú maďarskí partneri exkurziu do Slovinska v súvislosti s konferenciou v polovici projektu VITAL LANDSCAPES. Hostia sú vždy vítaní – obráťte sa prosím na koordináciu jednotku vedúceho partnera!



Historické krajinné prvky v Národnom parku Triglav (Slovinsko).
Foto (3): Tom Werner

NOVINKY PROJEKTU

MEDZINÁRODNÁ ŠTUDIJNÁ CESTA

Od 30. augusta do 2. septembra 2011 navštívia regionálne zúčastnené strany a miestni odborníci z regiónu Sachsen-Anhalt a Ljubljanskej oblasti Mühlviertler Kernland (AT) a Biosférickú rezerváciu Šumava (CZ), aby preskúmali rôzne prístupy vo vývoji krajiny.

Mimo iného sa skupina dozvie viac o úspechu rôznych regionálnych produktov a dopade statusu národného parku na ďalší regionálny vývoj.

SEMINÁR VIZUALIZÁCIA

Dňa 25. mája 2011 sa stretli projektoví partneri z Nemicka a Maďarska s dr. Olafem Schrothom z Univerzity v Britskej Kolumbii, aby prediskutovali techniky použité na vizualizáciu zmien v krajine.

Sandor Jomach (Budapesti Corvinus Egyetem) a dr. Schroth predviedli GoogleEarth a súvisiace aplikácie ako vhodné nástroje pre občianskú participáciu v kontexte územného rozvoja. Henrik Hass (Landesheimatbund Sachsen-Anhalt) predstavil súčasný stav archívneho výskumu a digitalizácie historických máp v údolí Dolnej Sály.



VÝTLAČOK

PUBLIKOVANÉ
Landgesellschaft
Sachsen-Anhalt mbH
Magdeburg (DE)
+49 391 73 61 730
freyer.j@lgsa.de

REDAKCIA
Jörn Freyer
Burkhardt Kolbmüller

KONFERENCIA V POLOVICI PROJEKTU VITAL LANDSCAPES

22.–23. SEPTEMBER 2011, LJUBLJANA/SI

Vzhľadom k zameraniu projektu VITAL LANDSCAPES a k skutočnosti, že konferencia v polovici projektu sa bude konať v dobe, kedy majú byť definované nové priority európskeho programu súdržnosti, usporiada táto konferencia diskusiu o cieľoch a prioritách budúceho územného rozvoja.

Program konferencie je zostavený ako spolupráca medzi skupinou projektu VITAL LANDSCAPES a slovinským orgánom povereným zavedením Európskeho dohovoru o krajine (EDK), ktorý se domnieva, že krajina ako aj kapitál pre rozvoj by mali byť ambiciózne začlenené do budúcich programov európskej územnej súdržnosti. S ohľadom na ciele EDK podporovať ochranu, manažment a plánovanie krajiny a tím prispieť ku kvalite života a duševnej pohode európskych občanov, podporí konferencia nadnárodnú diskusiu o realizácii týchto cieľov prostredníctvom pripravovaných kohéznych programov, ako je možné podporovať územný rozvoj v nasledujúcom období európskych kohéznych programov, ktoré priority by mali byť kľúčové a na ktoré aktivity se zacieliť.

Mimo iných potvrdili svoju účasť títo hostia a prednášajúci:

- Maguelonne Déjeant-Pons, Rada Európy
- Maria Jose Festas, predsedkyňa konferencie členských štátov Rady Európy
- Dr. Gerhard Ermischer, CIVILSCAPE
- Dr. Miro Kline, Kline & Partner Ljubljana

– Margarita Jančič, slovinské ministerstvo životného prostredia a územného rozvoja

Konferencia sa bude skladať z nasledujúcich troch častí:

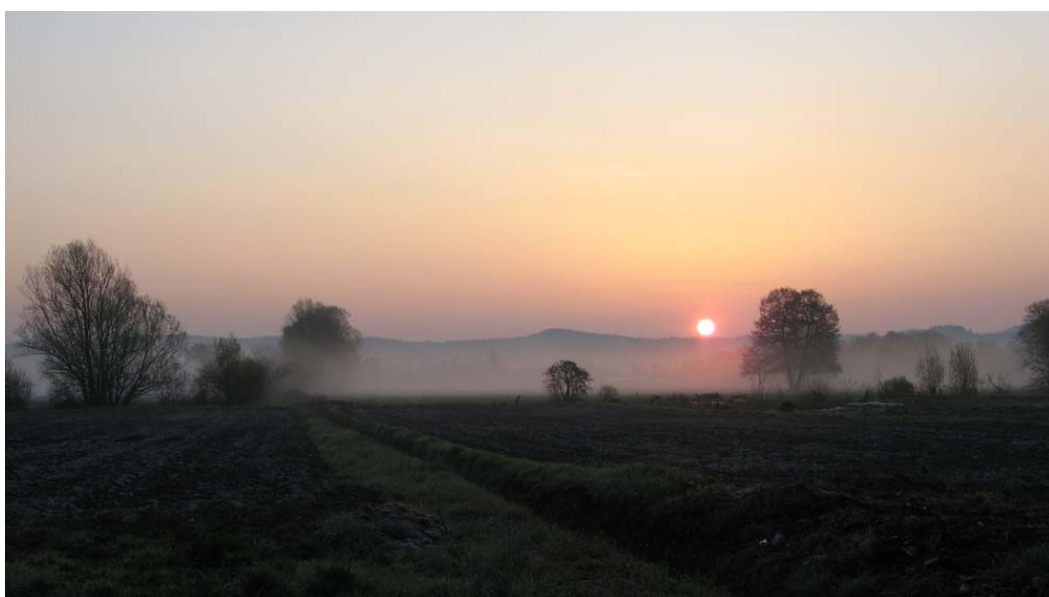
Blok I: Krajina ako rozvojový potenciál

Blok II: Mechanizmy na podporu územného rozvoja

Blok III/guľatý stôl: Územný rozvoj v budúcej politike EU a kohézne programy

Na záver konferencie sa podnikne exkurzia do slovinského pilotného regiónu Ljubljansko barje.

Najnovšie informácie nájdete na www.vital-landscapes.eu.



Ljubljansko barje, (Slovinsko). Foto: Barbara Vidmar